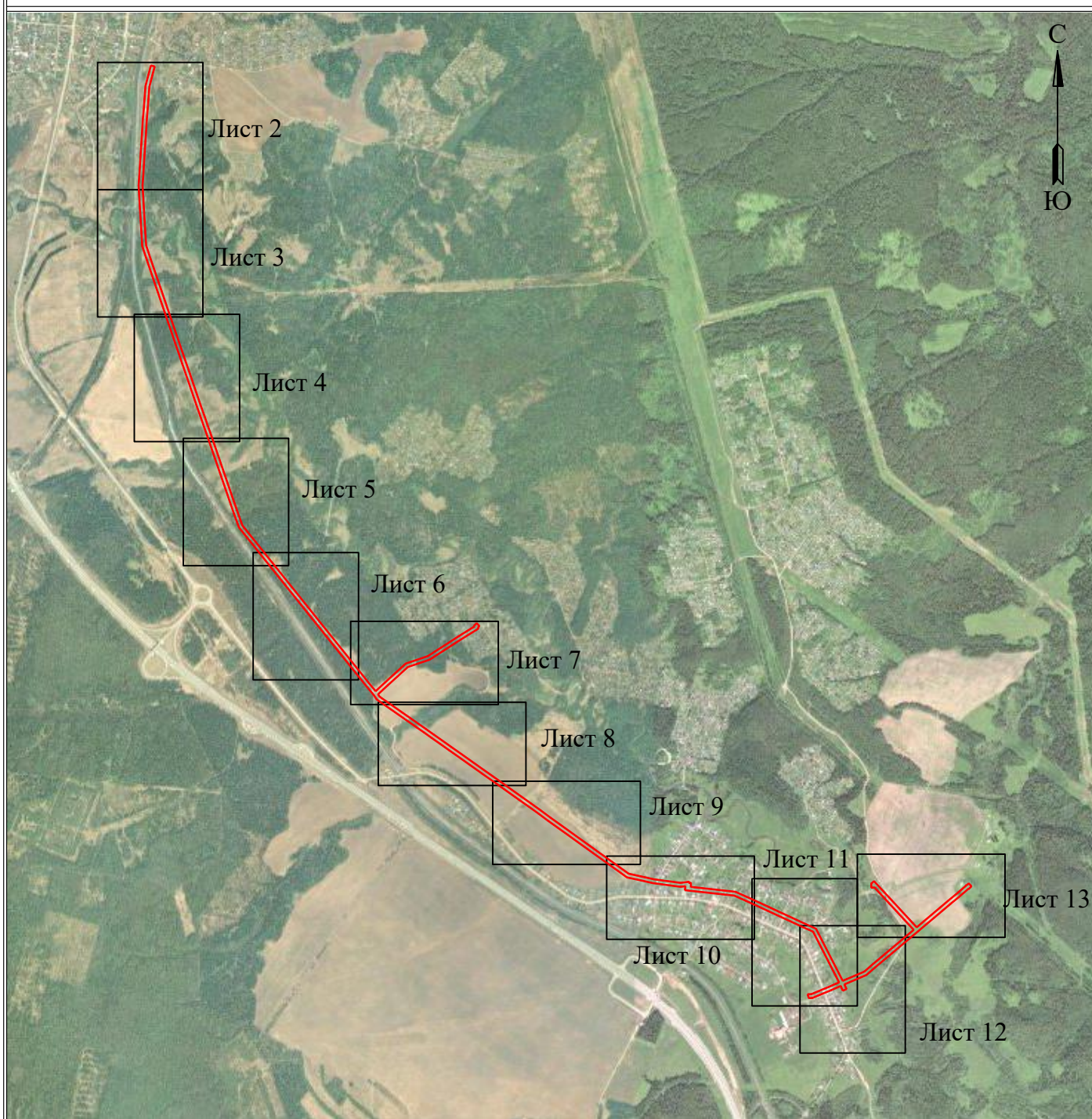


Схема расположения границ публичного сервитута

для эксплуатации объектов

ТП-66237, ТП-66238, ТП-66250, ТП-63160, ТП-63135, ВЛ-10 КВ Лыжная база от ПС
«Янычи»

Обзорная схема границ объекта землеустройства



УСЛОВНЫЕ ОБОЗНАЧЕНИЯ

- границы устанавливаемого публичного сервитута
- ось линии, контур объекта
- границы муниципального образования, населенных пунктов
- границы кадастрового квартала
- границы земельных участков, попадающих в зону публичного сервитута

- 1 - обозначение характерной точки границы устанавливаемого публичного сервитута
- :123 - кадастровый номер земельного участка
- 59:32:0000000 - кадастровый номер квартала
- г. Пермь - наименование муниципального образования, населенного пункта

Схема расположения границ публичного сервитута
для эксплуатации объектов
ТП-66237, ТП-66238, ТП-66250, ТП-63160, ТП-63135, ВЛ-10 КВ Лыжная база от ПС
«Янычи»



**Схема расположения границ публичного сервитута
для эксплуатации объектов
ТП-66237, ТП-66238, ТП-66250, ТП-63160, ТП-63135, ВЛ-10 КВ Лыжная база от ПС
«Янычи»**



**Схема расположения границ публичного сервитута
для эксплуатации объектов
ТП-66237, ТП-66238, ТП-66250, ТП-63160, ТП-63135, ВЛ-10 КВ Лыжная база от ПС
«Янычи»**



**Схема расположения границ публичного сервитута
для эксплуатации объектов
ТП-66237, ТП-66238, ТП-66250, ТП-63160, ТП-63135, ВЛ-10 КВ Лыжная база от ПС
«Янычи»**



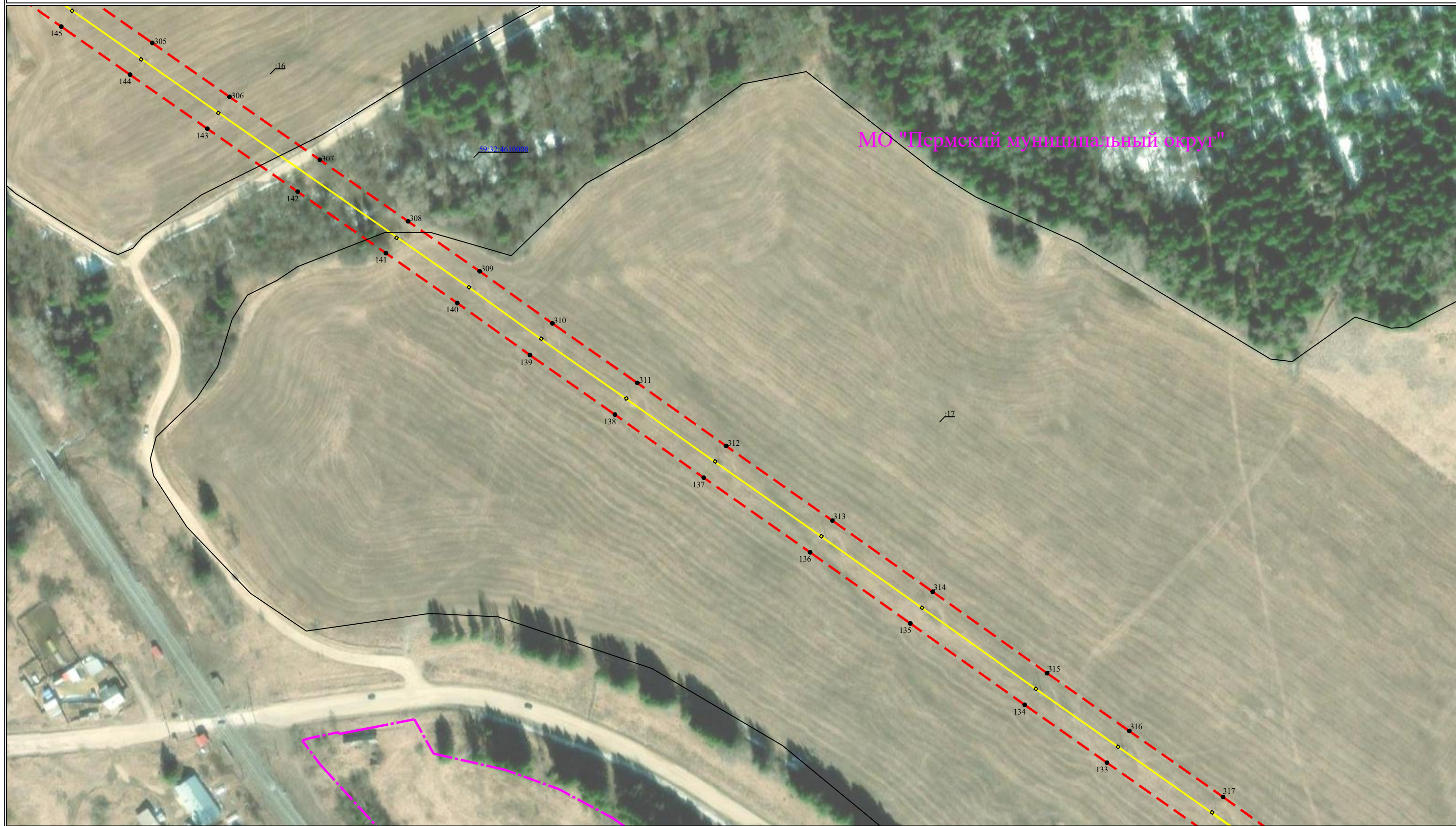
**Схема расположения границ публичного сервитута
для эксплуатации объектов
ТП-66237, ТП-66238, ТП-66250, ТП-63160, ТП-63135, ВЛ-10 КВ Лыжная база от ПС
«Янычи»**



Схема расположения границ публичного сервитута
для эксплуатации объектов
ТП-66237, ТП-66238, ТП-66250, ТП-63160, ТП-63135, ВЛ-10 КВ Лыжная база от ПС
«Янычи»



Схема расположения границ публичного сервитута
для эксплуатации объектов
ТП-66237, ТП-66238, ТП-66250, ТП-63160, ТП-63135, ВЛ-10 КВ Лыжная база от ПС
«Янычи»



**Схема расположения границ публичного сервитута
для эксплуатации объектов
ТП-66237, ТП-66238, ТП-66250, ТП-63160, ТП-63135, ВЛ-10 КВ Лыжная база от ПС
«Янычи»**

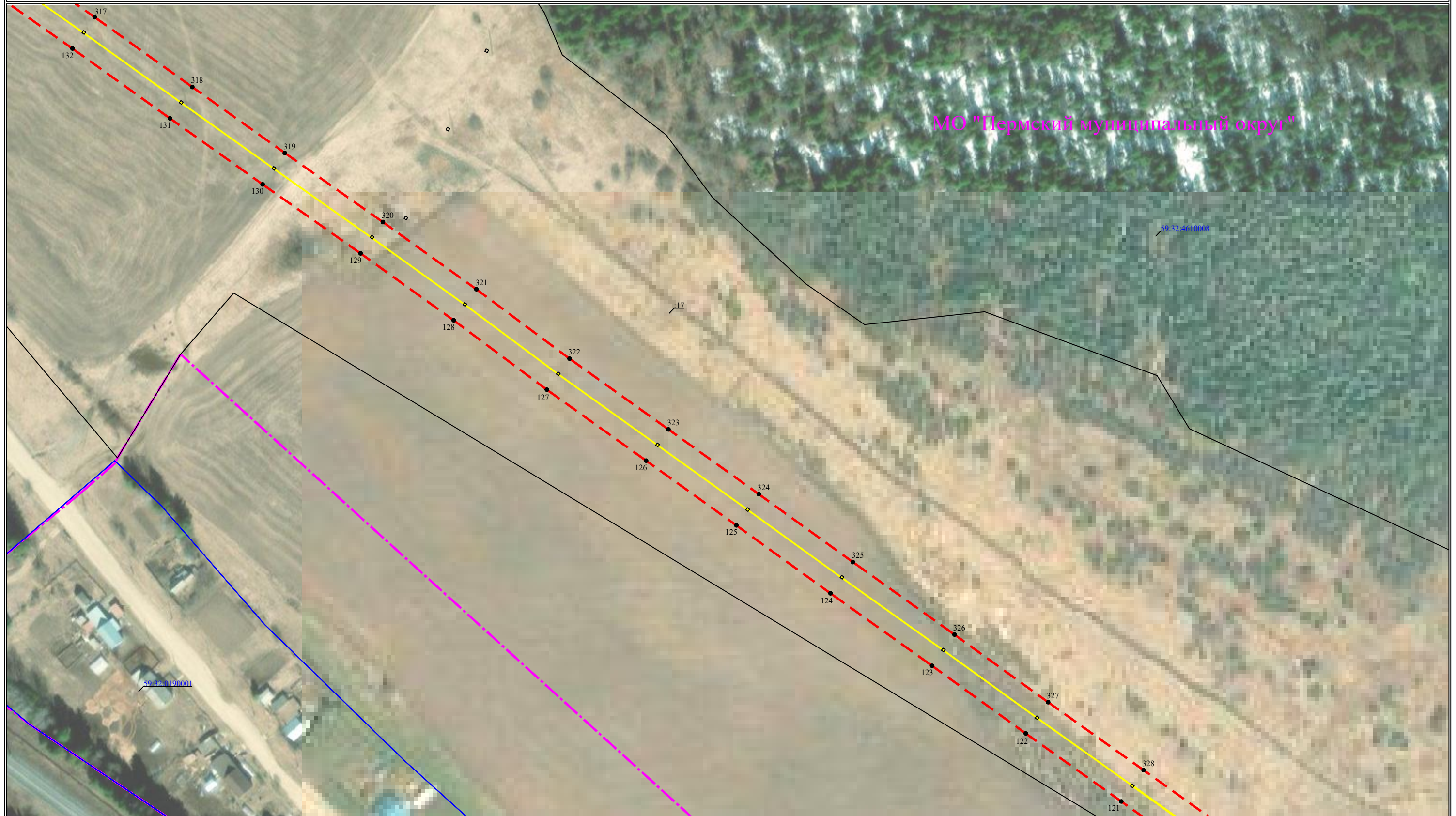


Схема расположения границ публичного сервитута
для эксплуатации объектов
ТП-66237, ТП-66238, ТП-66250, ТП-63160, ТП-63135, ВЛ-10 КВ Лыжная база от ПС
«Янычи»



**Схема расположения границ публичного сервитута
для эксплуатации объектов
ТП-66237, ТП-66238, ТП-66250, ТП-63160, ТП-63135, ВЛ-10 КВ Лыжная база от ПС
«Янычи»**



**Схема расположения границ публичного сервитута
для эксплуатации объектов
ТП-66237, ТП-66238, ТП-66250, ТП-63160, ТП-63135, ВЛ-10 КВ Лыжная база от ПС
«Янычи»**



Схема расположения границ публичного сервитута
для эксплуатации объектов
ТП-66237, ТП-66238, ТП-66250, ТП-63160, ТП-63135, ВЛ-10 КВ Лыжная база от ПС
«Янычи»

МО "Пермский муниципальный округ"



Сведения о местоположении границ объектов

ТП-66237, ТП-66238, ТП-66250, ТП-63160, ТП-63135, ВЛ-10 КВ Лыжная база от ПС «Янычи»

Перечень характерных точек		
Площадь зоны публичного сервитута 185546 кв.м		
Обозначение характерных точек границ	Координаты, м	
	X	Y
1	2	3
1	481818.41	2242861.3
2	481796.93	2242861.3
3	481791.97	2242906.48
4	481784.76	2242971.87
5	481778.21	2243031.26
6	481770.72	2243099.21
7	481742.37	2243162.05
8	481715.91	2243220.67
9	481688.77	2243279.27
10	481658.61	2243344.38
11	481632.73	2243400.23
12	481603.44	2243463.45
13	481573.95	2243529.06
14	481516.46	2243558.52
15	481458.76	2243588.08
16	481399.78	2243618.31
17	481335.2	2243651.4
18	481295.73	2243671.62
19	481305.33	2243693.96
20	481321.92	2243733.02
21	481344.91	2243786.89
22	481383.92	2243831.66
23	481422.27	2243877.24
24	481458.09	2243919.99
25	481515.4	2243988.08
26	481538.07	2244015.06
27	481567.68	2244050.29
28	481587.65	2244031.82
29	481626.84	2243995.57
30	481667.49	2243957.97
31	481710.35	2243918.33
32	481760.44	2243872
33	481793.73	2243841.21
34	481793.73	2243823.92
35	481812.42	2243823.93
36	481813.35	2243823.06
37	481814.14	2243823.92
38	481814.44	2243823.92
39	481814.44	2243824.24
40	481827.61	2243838.46
41	481774.7	2243887.42
42	481724.61	2243933.75
43	481681.75	2243973.39
44	481641.1	2244010.99
45	481601.91	2244047.24
46	481581.22	2244066.38
47	481613.65	2244104.77
48	481647.39	2244144.73
49	481685.94	2244190.38
50	481722.26	2244233.37
51	481758.01	2244276.92
52	481801.96	2244327.77
53	481807.99	2244332.02
54	481806.36	2244334.32
55	481815.59	2244343.79
56	481800.19	2244358.77
57	481785.17	2244343.4
58	481786.56	2244342.05
59	481741.95	2244290.46
60	481706.12	2244246.81
61	481669.9	2244203.92
62	481631.35	2244158.27
63	481597.61	2244118.31
64	481558.7	2244072.25
65	481521.99	2244028.56
66	481499.33	2244001.6
67	481442.01	2243933.49
68	481406.19	2243890.74
69	481367.97	2243845.32
70	481326.9	2243798.19
71	481302.6	2243741.25
72	481286.02	2243702.21
73	481276.73	2243680.61
74	481271.54	2243682.88
75	481271.63	2243683.07
76	481251.84	2243691.74
77	481243.2	2243672.05
78	481262.98	2243663.38
79	481263.1	2243663.66
80	481268.49	2243661.29
81	481260.73	2243643.02
82	481245.8	2243609.58
83	481232.68	2243577.88
84	481223.86	2243556.52
85	481216.91	2243539.75
86	481204.16	2243509.98
87	481203.55	2243490.8
88	481223.59	2243484.46
89	481224.47	2243487.54
90	481225.03	2243505.36
91	481236.27	2243531.6
92	481243.26	2243548.5
93	481252.09	2243569.85
94	481265.09	2243601.28
95	481279.99	2243634.64
96	481287.47	2243652.26
97	481325.62	2243632.71
98	481390.2	2243599.62
99	481449.18	2243569.4
100	481506.88	2243539.83
101	481557.82	2243513.73
102	481584.34	2243454.73
103	481613.68	2243391.4
104	481639.55	2243335.54
105	481669.72	2243270.44

1	2	3
106	481696.81	2243211.94
107	481723.23	2243153.41
108	481750.22	2243093.6
109	481757.34	2243028.96
110	481763.89	2242969.57
111	481771.09	2242904.18
112	481779.28	2242829.87
113	481800.53	2242832.08
114	481797.22	2242805.73
115	481804.57	2242751.04
116	481810.16	2242709.27
117	481816.72	2242660.39
118	481833.41	2242585.89
119	481847.57	2242520.57
120	481884.51	2242469.26
121	481924.73	2242412.98
122	481961.88	2242360.77
123	481998.82	2242309.62
124	482038.42	2242254.1
125	482075.54	2242202.7
126	482110.88	2242153.39
127	482149.64	2242099.18
128	482187.55	2242048.26
129	482224.1	2241997.41
130	482261.8	2241943.92
131	482297.86	2241893.28
132	482335.99	2241840.02
133	482371.67	2241789.28
134	482402.97	2241744.75
135	482447.05	2241682.8
136	482485.54	2241628.52
137	482525.93	2241570.92
138	482560.08	2241522.82
139	482592.29	2241476.81
140	482620.47	2241437.46
141	482647.46	2241398.79
142	482680.72	2241351.02
143	482714.8	2241302.1
144	482744.02	2241260.27
145	482770.04	2241223.02
146	482796.66	2241184.88
147	482819.42	2241169.92
148	482865	2241131.69
149	482909.53	2241095.94
150	482954.29	2241059.98
151	482999.09	2241024.02
152	483043.51	2240988.35
153	483087.97	2240952.65
154	483131.78	2240917.48
155	483175.73	2240882.19
156	483219.65	2240846.94
157	483265.17	2240810.38
158	483309.84	2240774.52
159	483358.05	2240735.98
160	483417.1	2240688.39
161	483456.89	2240656.44
162	483496.16	2240624.91
163	483537.85	2240591.45
164	483580.05	2240557.58
165	483623.58	2240522.64
166	483667.53	2240487.37
167	483714.48	2240449.67
168	483789.36	2240422.75
169	483835.9	2240406.4
170	483889.22	2240388.15
171	483942.09	2240370
172	484000.54	2240349.92
173	484050.76	2240332.67
174	484098.37	2240316.32
175	484152.57	2240297.7
176	484203.16	2240280.33
177	484255.88	2240261.71
178	484308.18	2240243.77
179	484359.95	2240225.29
180	484417.74	2240205.52
181	484471.97	2240186.98
182	484527.03	2240168.15
183	484588.08	2240146.95
184	484642.27	2240128.46
185	484697.6	2240109.56
186	484752.57	2240090.79
187	484807.34	2240072.1
188	484867.24	2240051.63
189	484910.91	2240036.73
190	484969.85	2240016.6
191	485030.3	2239995.96
192	485091.63	2239975.02
193	485142.76	2239957.56
194	485214.58	2239933.9
195	485282.34	2239929.67
196	485351.4	2239925.37
197	485415.18	2239921.4
198	485475.84	2239918.04
199	485539.65	2239914.51
200	485587.9	2239918.13
201	485664.57	2239922.62
202	485735.34	2239927.27
203	485807.49	2239932.14
204	485889.75	2239936.79
205	485947.6	2239942.06
206	485999.73	2239945.87
207	486068.81	2239951.25
208	486129.51	2239967.01
209	486168.2	2239977.44
210	486178.08	2239980.21
211	486172.4	2240000.43
212	486162.63	2239997.69
213	486124.14	2239987.31
214	486065.33	2239972.04
215	485998.15	2239966.81

1	2	3
216	485945.88	2239962.98
217	485888.21	2239957.73
218	485806.19	2239953.1
219	485733.94	2239948.23
220	485663.27	2239943.58
221	485586.5	2239939.08
222	485539.43	2239935.55
223	485477	2239939
224	485416.41	2239942.36
225	485352.71	2239946.33
226	485283.66	2239950.63
227	485218.59	2239954.69
228	485149.44	2239977.48
229	485098.41	2239994.9
230	485037.09	2240015.83
231	484976.63	2240036.48
232	484917.7	2240056.6
233	484874.03	2240071.5
234	484814.14	2240091.96
235	484759.35	2240110.67
236	484704.4	2240129.42
237	484649.05	2240148.33
238	484594.92	2240166.81
239	484533.87	2240188
240	484478.76	2240206.85
241	484424.53	2240225.4
242	484366.88	2240245.11
243	484315.12	2240263.59
244	484262.78	2240281.54
245	484210.07	2240300.15
246	484159.39	2240317.56
247	484105.19	2240336.18
248	484057.58	2240352.53
249	484007.36	2240369.78
250	483948.91	2240389.86
251	483896.03	2240408.02
252	483842.78	2240426.24
253	483796.4	2240442.54
254	483724.9	2240468.25
255	483680.67	2240503.75
256	483636.72	2240539.02
257	483593.19	2240573.96
258	483550.99	2240607.83
259	483509.3	2240641.29
260	483470.03	2240672.81
261	483430.26	2240704.75
262	483371.19	2240752.36
263	483322.97	2240790.9
264	483278.33	2240826.75
265	483232.79	2240863.31
266	483188.89	2240898.57
267	483144.92	2240933.86
268	483101.13	2240969.03
269	483056.66	2241004.73
270	483012.23	2241040.4
271	482967.45	2241076.35
272	482922.67	2241112.31
273	482878.32	2241147.92
274	482840.99	2241179.23
275	482887.34	2241229.46
276	482934.31	2241281.1
277	482988.18	2241340.35
278	483008.03	2241399.25
279	483027.71	2241457.65
280	483052.06	2241495.5
281	483072.7	2241527.59
282	483099.79	2241569.7
283	483130.25	2241617.06
284	483159.18	2241663.06
285	483185.76	2241706.12
286	483188.79	2241703.28
287	483203.17	2241718.61
288	483187.8	2241733.02
289	483180.27	2241725.04
290	483176.83	2241728.37
291	483171.25	2241722.59
292	483141.36	2241674.17
293	483112.53	2241628.33
294	483082.13	2241581.06
295	483055.04	2241538.95